

東区支援センターだより

第1号(平成24年度)

〒461-0003 名古屋市東区筒井 3-4-7

東区障害者地域生活支援センター

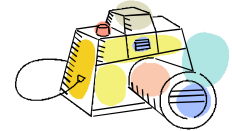
TEL(052)932-7584

FAX(052)932-7585

平成24年6月1日 発行

こんにちは！！皆様いかがお過ごしでしょうか？新年度になって支援センターでは、新しい相談支援体制の開始にあたって日々奔走しております。皆様に豊かな生活を送っていただけるよう努力していきます！！

障がい者ピアサポート事業「ふおとクラブ」



「障がい者ピアサポート事業」とは、障がい者の主体性や地域生活を豊かに、また楽しく生活できるように、人間関係の構築のお手伝いや外出・交流の場の提供を目的としております。

東区支援センターでは、写真教室「ふおとクラブ」を今年も行います。「ふおとクラブ」では、専門の講師を招き、名古屋市内の街角や公共施設などを被写体に撮影しております。今までにカメラを使った事がない方のご参加もお待ちしております。

日時や場所等の詳細が決まり次第、案内を作成する予定ですので、詳細を知りたい方は、東区支援センター（TEL：932-7584 村瀬）までご連絡下さい。

障がい者ピアサポート事業「たいそう教室」



東区支援センターでは、今年も「たいそう教室」を行います。昨年は、エアロビクスやボールを使ったレクリエーション、駅ちかウォーキング等を行い、運動を通して、健康や日頃のストレス解消等をしていただけたかと思えます。

今年の前期は7月・8月に予定しておりますが、日時等の詳細が決まりましたら、案内を作成します。詳細につきましては、東区支援センター（TEL：932-7584 河合）までご連絡下さい。

ちゅれんじホーム筒井の今日

「ちゅれんじホーム筒井」は東区障害者地域生活支援センターの2階・3階にあり、3ヶ月間のグループホーム生活体験により、社会性や生活能力、共同生活での集団のルールを学ぶことができる場所です。

初めのうちは家族と離れる事で、不安や戸惑いもあるかと思えますが、他の仲間や世話人と共に料理を作ったり、余暇活動を行うことなどで自立心や向上心を身に付け、精神的な自立のきっかけとなります。

現在は、10～12月、1～3月の利用者様を募集しております。何をするのか、どのような所か等、または体験してみたいという方は、「ちゅれんじホーム筒井」までお気軽にご連絡下さい。

(TEL：935-7550 担当 小澤)

新職員紹介

5月から支援センター職員になりました河合君和です。一日一日成長していけるよう楽しく勉強していけたらと考えております。どうぞ宜しくお願い致します。



頑張ります！

楽しくっ！！

東区区政運営方針（東区ときめきぷらん2012）



今年の東区の区政運営方針として、“障害者の住みやすいまちをつくります”という目標が掲げられました。その取り組みとしては、東区障害者地域自立支援協議会と協働し、啓発物品の配布、障害者施設の製品PRのためのカタログ配布及び、製品の庁内販売などにより区民の障害者に対する理解を深め、障害者の自立を促進すること。また、昨年の中日本大震災をはじめ過去の災害により発生した問題を検証し、障害のある方と行政、福祉関係事業所などが連携して行う防災について考える契機とするため、東区障害者地域自立支援協議会と協働し、「障害者目線の防災を考える講演会」を行います。詳細につきましては、東区役所ホームページをご覧ください。

東区の指定特定相談支援事業所紹介

指定特定相談支援事業所とは、障がい福祉サービスの利用を希望する障がい児者からの依頼を受けてサービス等利用計画を作成するところです。また、サービスを受けている人もいない人も幅広く相談に応じる基本相談も行います。

今年度、東区に新しく4つの事業所ができましたのでご紹介します！！

社会福祉法人 あずま福祉会 相談支援事業所 あずま

H24.4.1に開所しました、相談支援事業所あずまです。当事業所では、障害のある方やそのご家族様からの相談に応じ、福祉サービスの利用援助や情報提供を行うなど、ご利用者のニーズに沿ったサポートをします。

また当法人では、誰もが住みやすい地域社会作りのために、ケアホーム、生活介護事業所、移動支援事業所等を展開し、障害者福祉の発展を目指しています。お気軽にお問い合わせ下さい。

場所：東区矢田四丁目29番35号 臼井ビル406
TEL：052-721-5655

特定非営利活動法人

高次脳機能障害相談支援センター笑い太鼓名古屋

笑い太鼓は、十年以上前から、高次脳機能障害者とその家族、医療・福祉・行政関係者や、一般の人々に対して高次脳機能障害についての理解を深める活動を通して、高次脳機能障害者が安心して生活できる社会作りを目指してきました。

H22.4.1より東区において相談支援事業所を始め、併設している地域活動支援事業所と生活の再構築を助ける移動支援・居宅介護事業所と連携し、相談者の生活を総合的に支援しています。

対象としては、精神障害者（主に高次脳機能障害者）です。
場所：東区東大曾根町25-2
TEL：052-508-8745

社会福祉法人 薫徳会 サポートルーム結い

H24.1から開所しておりますサポートルーム結いです。当事業所では身体・知的・精神障害者（児）を対象に計画相談を行っております。

当法人では、地域で安心して生活をしていただける様な相談、自らの能力を最大限に活かせるような支援をしていきます。お気軽にご相談ください。

場所：東区新出来2丁目1-13
ロータリーマンション新出来201号
TEL：052-930-5010

社会福祉法人 名古屋東福祉会 障がい者相談支援センターやまぶき

H24.6に開所したばかりの障がい者相談支援センターやまぶきです。当事業所は、身体・知的・精神障がい者（児）を対象に計画相談をはじめ、各種相談を行います。

私たちは、“利用者ファースト”を理念に、相談者の思いを大切に、いっしょに考え、いっしょに歩いていけるような相談支援に努めていきます。ぜひ、お気軽にご相談ください。

場所：東区白壁1-41
TEL：052-961-5677